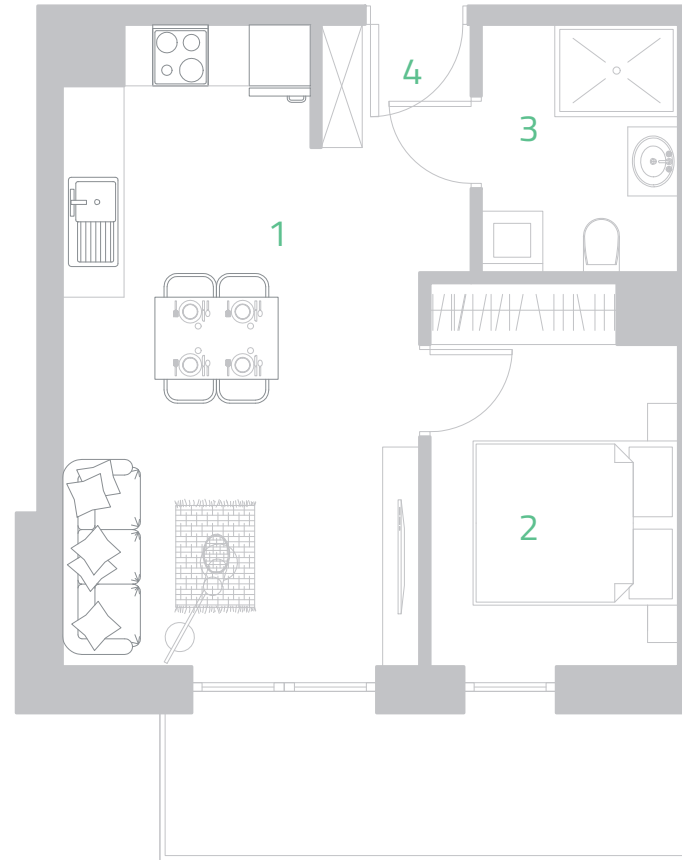



 Vi²
Piętro: **PARTER** | Mieszkanie: **8**

1. Salon z aneksem kuchennym	20,60 m ²
2. Sypialnia	8,61 m ²
3. Łazienka	4,58 m ²
4. Przedpokój	1,73 m ²

SUMA POWIERZCHNI UŻYTKOWEJ

35,52 m²POWIERZCHNIA BALKONU: **6,95 m²**

Niniejsza karta lokalu mieszkalnego przedstawia układ funkcjonalno-przestrzenny, wynikający z projektu budowlanego. Zarówno wymiary pomieszczeń, ich ostateczna powierzchnia, lokalizacja urządzeń i instalacji wewnętrznych może ulec zmianom będącym wynikiem modyfikacji technicznych, zaistniałych w trakcie realizacji prac budowlanych. Pomiar powierzchni lokalu mieszkalnego został opracowany przy uwzględnieniu Normy PN-ISO 9836. Powierzchnia pod ściankami działowymi NIE została uwzględniona do powierzchni użytkowej lokalu mieszkalnego.



better space
for your
life



Poznaj
Blockhaus.
bliżej.