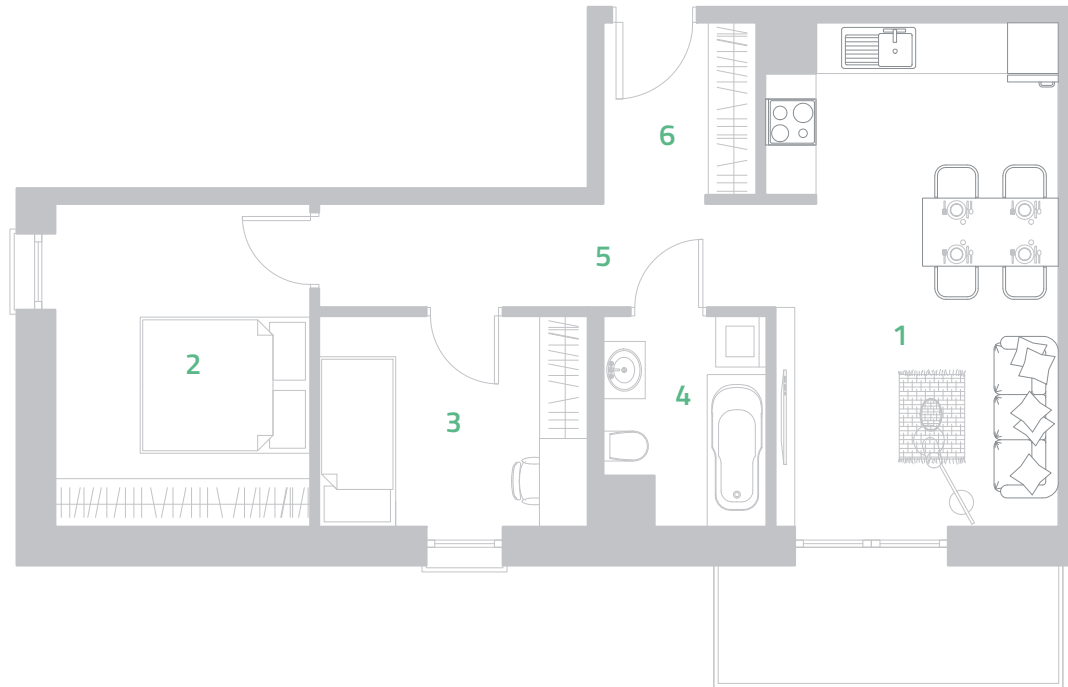
Piętro: **PARTER** | Mieszkanie: **6**

1. Salon z aneksem kuchennym	19,40 m ²
2. Sypialnia	11,25 m ²
3. Pokój	7,75 m ²
4. Łazienka	4,35 m ²
5. Korytarz	6,49 m ²
6. Przedpokój	3,72 m ²



SUMA POWIERZCHNI UŻYTKOWEJ

52,96 m²POWIERZCHNIA BALKONU: **5,56 m²**

Niniejsza karta lokalu mieszkalnego przedstawia układ funkcjonalno-przestrzenny, wynikający z projektu budowlanego. Zarówno wymiary pomieszczeń, ich ostateczna powierzchnia, lokalizacja urządzeń i instalacji wewnętrznych może ulec zmianom będącym wynikiem modyfikacji technicznych, zaistniałych w trakcie realizacji prac budowlanych. Pomiar powierzchni lokalu mieszkalnego został opracowany przy uwzględnieniu Normy PN-ISO 9836. Powierzchnia pod ściankami działowymi NIE została uwzględniona do powierzchni użytkowej lokalu mieszkalnego.



better space
for your
life



Poznaj
Blockhaus.
bliżej.