

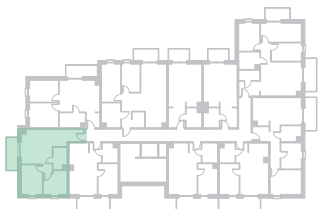
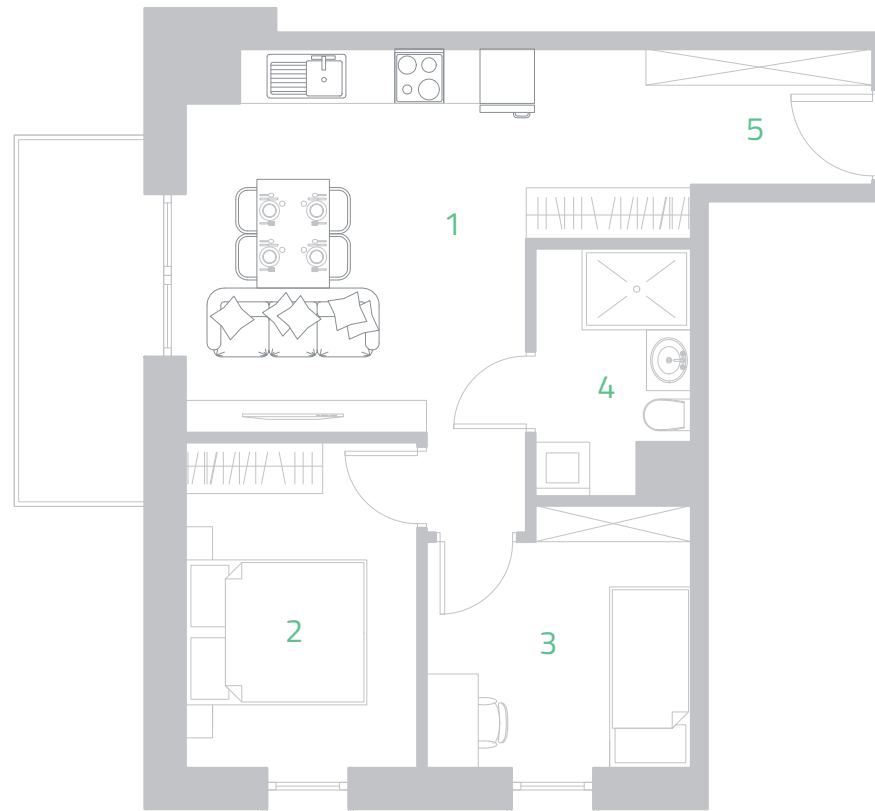
vi<sup>2</sup>

1. Salon z aneksem kuchennym	20,45 m <sup>2</sup>
2. Sypialnia	9,12 m <sup>2</sup>
3. Pokój	7,90 m <sup>2</sup>
4. Łazienka	4,32 m <sup>2</sup>
5. Przedpokój	2,94 m <sup>2</sup>

SUMA POWIERZCHNI UŻYTKOWEJ

44,73 m<sup>2</sup>POWIERZCHNIA BALKONU: 5,56 m<sup>2</sup>

Piętro: 4 | Mieszkanie: 50



Niniejsza karta lokalu mieszkalnego przedstawia układ funkcjonalno-przestrzenny, wynikający z projektu budowlanego. Zarówno wymiary pomieszczeń, ich ostateczna powierzchnia, lokalizacja urządzeń i instalacji wewnętrznych może ulec zmianom będącym wynikiem modyfikacji technicznych, zaistniałych w trakcie realizacji prac budowlanych. Pomiar powierzchni lokalu mieszkalnego został opracowany przy uwzględnieniu Normy PN-ISO 9836. Powierzchnia pod ściankami działowymi NIE została uwzględniona do powierzchni użytkowej lokalu mieszkalnego.



better space  
for your  
life



Poznaj  
Blockhaus.  
bliżej.