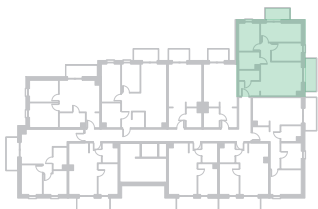
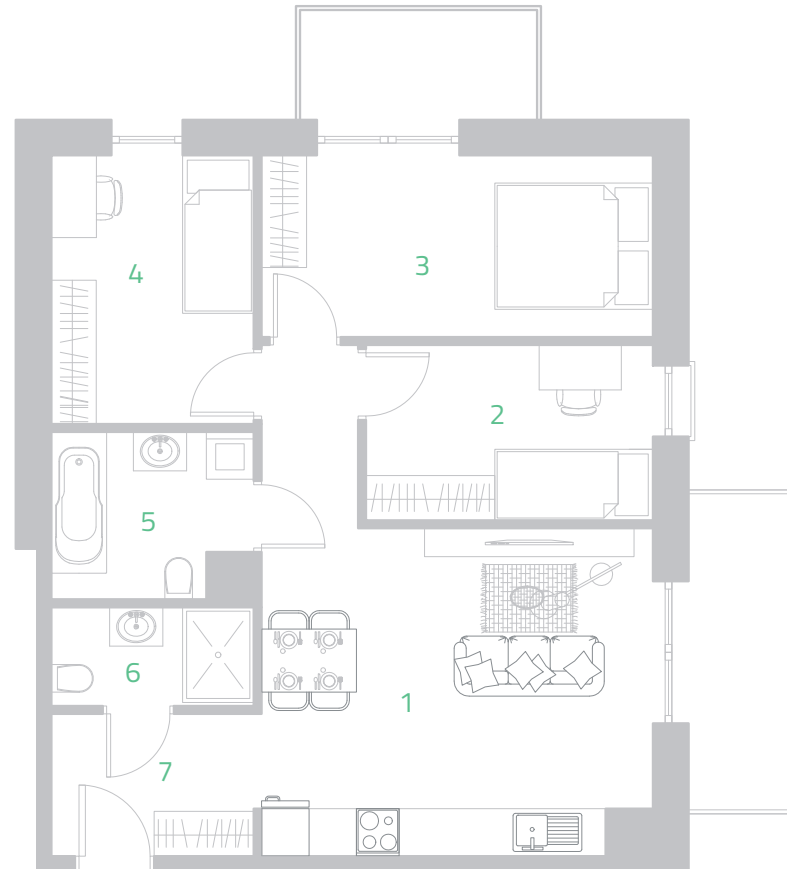



**Vi<sup>2</sup>**

**Piętro: 4 | Mieszkanie: 45**

1. Salon z aneksem kuchennym	23,01 m <sup>2</sup>
2. Pokój	8,03 m <sup>2</sup>
3. Sypialnia	11,28 m <sup>2</sup>
4. Pokój	8,61 m <sup>2</sup>
5. Łazienka	5,04 m <sup>2</sup>
6. WC	3,18 m <sup>2</sup>
7. Przedpokój	4,54 m <sup>2</sup>

**SUMA POWIERZCHNI UŻYTKOWEJ**
**63,69 m<sup>2</sup>**
**POWIERZCHNIA BALKONU 1: 4,17 m<sup>2</sup>**
**POWIERZCHNIA BALKONU 2: 5,56 m<sup>2</sup>**


Niniejsza karta lokalu mieszkalnego przedstawia układ funkcjonalno-przestrzenny, wynikający z projektu budowlanego. Zarówno wymiary pomieszczeń, ich ostateczna powierzchnia, lokalizacja urządzeń i instalacji wewnętrznych może ulec zmianom będącym wynikiem modyfikacji technicznych, zaistniałych w trakcie realizacji prac budowlanych. Pomiar powierzchni lokalu mieszkalnego został opracowany przy uwzględnieniu Normy PN-ISO 9836. Powierzchnia pod ściankami działowymi NIE została uwzględniona do powierzchni użytkowej lokalu mieszkalnego.


**better space  
for your  
life**

 Poznaj  
**Blockhaus.**  
 bliżej.