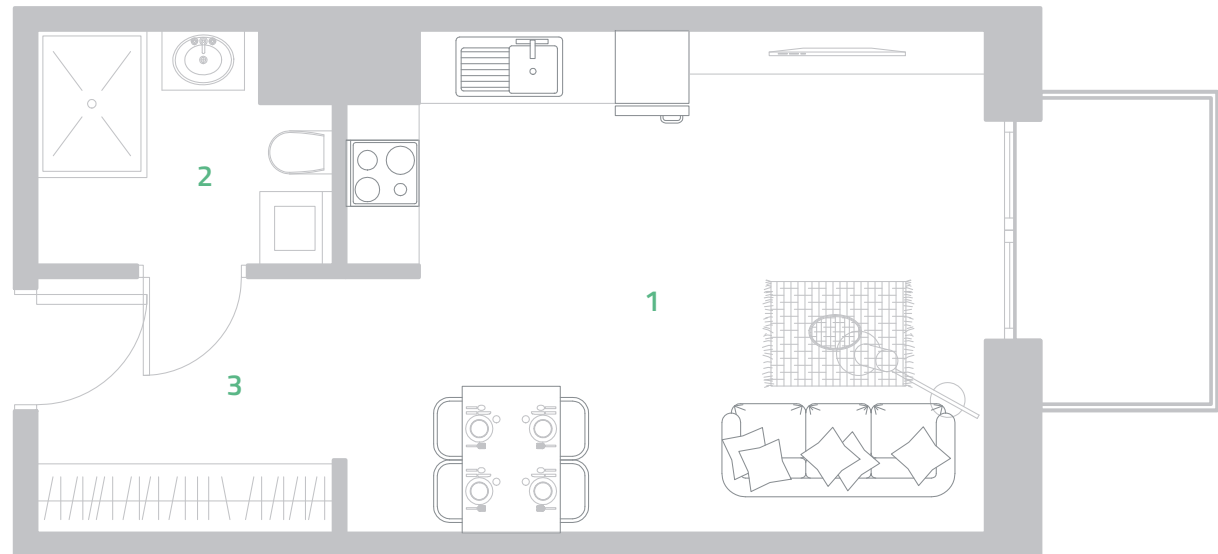
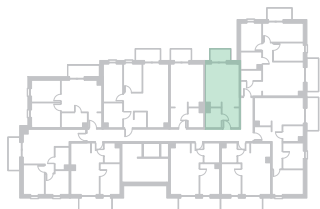


Piętro: 4 | Mieszkanie: 44

1. Salon z aneksem kuchennym	20,83 m ²
2. Łazienka	4,23 m ²
3. Przedpokój	5,14 m ²



SUMA POWIERZCHNI UŻYTKOWEJ

30,20 m²POWIERZCHNIA BALKONU: **3,48 m²**

Niniejsza karta lokalu mieszkalnego przedstawia układ funkcjonalno-przestrzenny, wynikający z projektu budowlanego. Zarówno wymiary pomieszczeń, ich ostateczna powierzchnia, lokalizacja urządzeń i instalacji wewnętrznych może ulec zmianom będącym wynikiem modyfikacji technicznych, zaistniałych w trakcie realizacji prac budowlanych. Pomiar powierzchni lokalu mieszkalnego został opracowany przy uwzględnieniu Normy PN-ISO 9836. Powierzchnia pod ściankami działowymi NIE została uwzględniona do powierzchni użytkowej lokalu mieszkalnego.



better space
for your
life



Poznaj
Blockhaus.
bliżej.