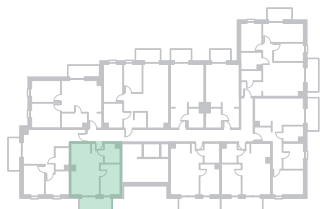
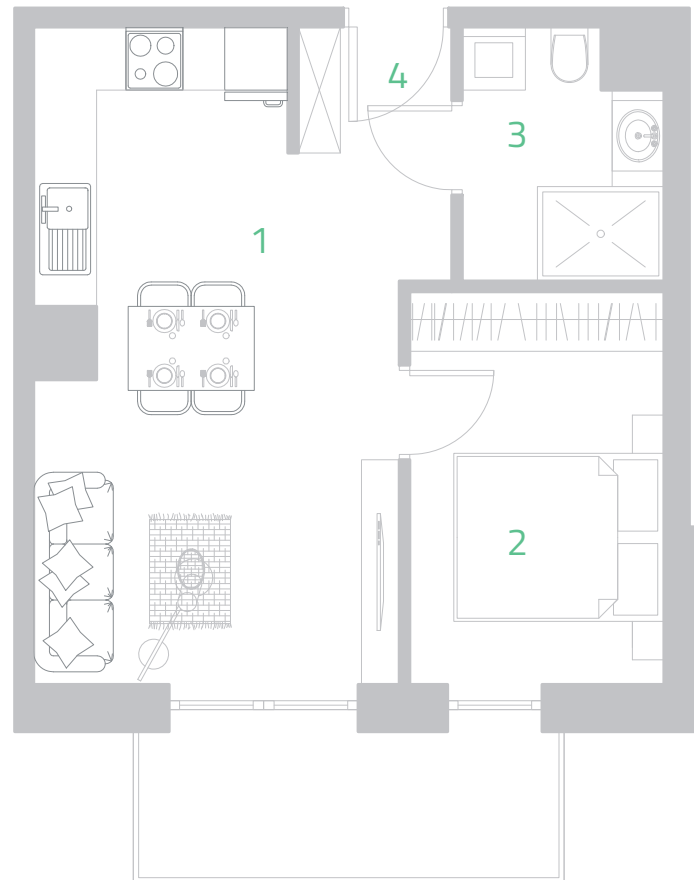



 Vi<sup>2</sup>

1. Salon z aneksem kuchennym	20,53 m <sup>2</sup>
2. Sypialnia	8,96 m <sup>2</sup>
3. Łazienka	4,24 m <sup>2</sup>
4. Przedpokój	1,73 m <sup>2</sup>

SUMA POWIERZCHNI UŻYTKOWEJ

**35,46 m<sup>2</sup>**POWIERZCHNIA BALKONU: **5,56 m<sup>2</sup>****Piętro: 2 | Mieszkanie: 29**

Niniejsza karta lokalu mieszkalnego przedstawia układ funkcjonalno-przestrzenny, wynikający z projektu budowlanego. Zarówno wymiary pomieszczeń, ich ostateczna powierzchnia, lokalizacja urządzeń i instalacji wewnętrznych może ulec zmianom będącym wynikiem modyfikacji technicznych, zaistniałych w trakcie realizacji prac budowlanych. Pomiar powierzchni lokalu mieszkalnego został opracowany przy uwzględnieniu Normy PN-ISO 9836. Powierzchnia pod ściankami działowymi NIE została uwzględniona do powierzchni użytkowej lokalu mieszkalnego.



better space  
for your  
life



Poznaj  
Blockhaus.  
bliżej.