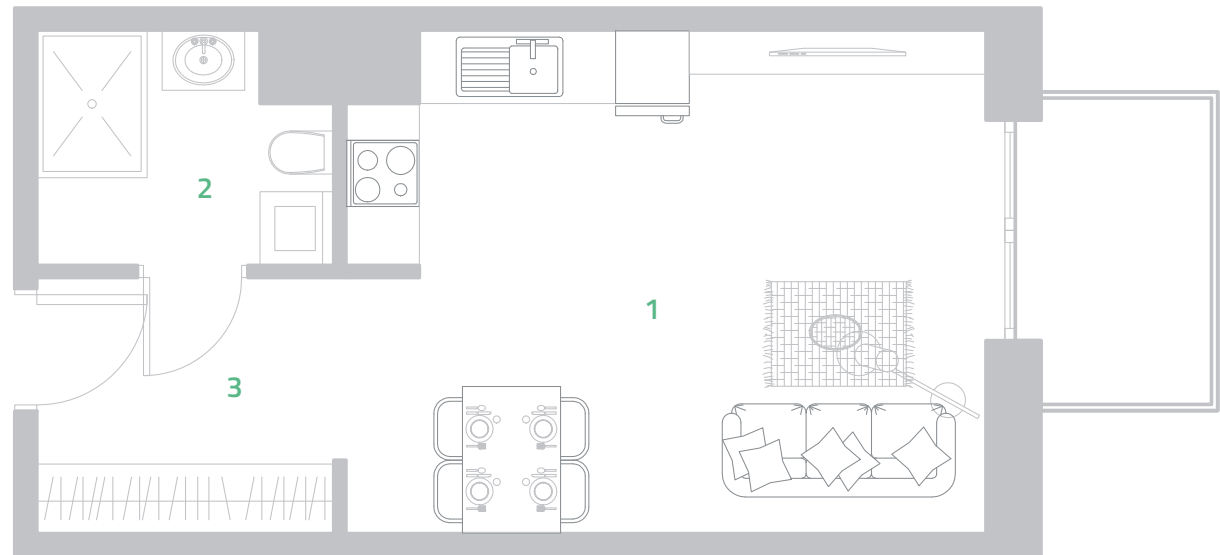
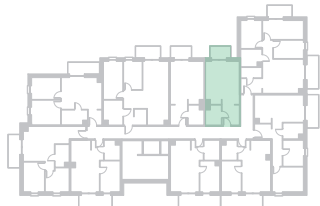


Piętro: 2 | Mieszkanie: 24

- |                              |                      |
|------------------------------|----------------------|
| 1. Salon z aneksem kuchennym | 20,83 m <sup>2</sup> |
| 2. Łazienka                  | 4,23 m <sup>2</sup>  |
| 3. Przedpokój                | 5,14 m <sup>2</sup>  |



SUMA POWIERZCHNI UŻYTKOWEJ

**30,20 m<sup>2</sup>**POWIERZCHNIA BALKONU: **3,48 m<sup>2</sup>**

Niniejsza karta lokalu mieszkalnego przedstawia układ funkcjonalno-przestrzenny, wynikający z projektu budowlanego. Zarówno wymiary pomieszczeń, ich ostateczna powierzchnia, lokalizacja urządzeń i instalacji wewnętrznych może ulec zmianom będącym wynikiem modyfikacji technicznych, zaistniałych w trakcie realizacji prac budowlanych. Pomiar powierzchni lokalu mieszkalnego został opracowany przy uwzględnieniu Normy PN-ISO 9836. Powierzchnia pod ściankami działowymi NIE została uwzględniona do powierzchni użytkowej lokalu mieszkalnego.



better space  
for your  
life



Poznaj  
Blockhaus.  
bliżej.