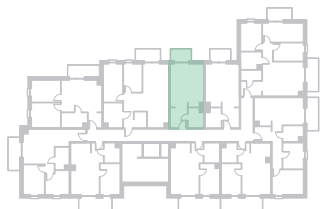
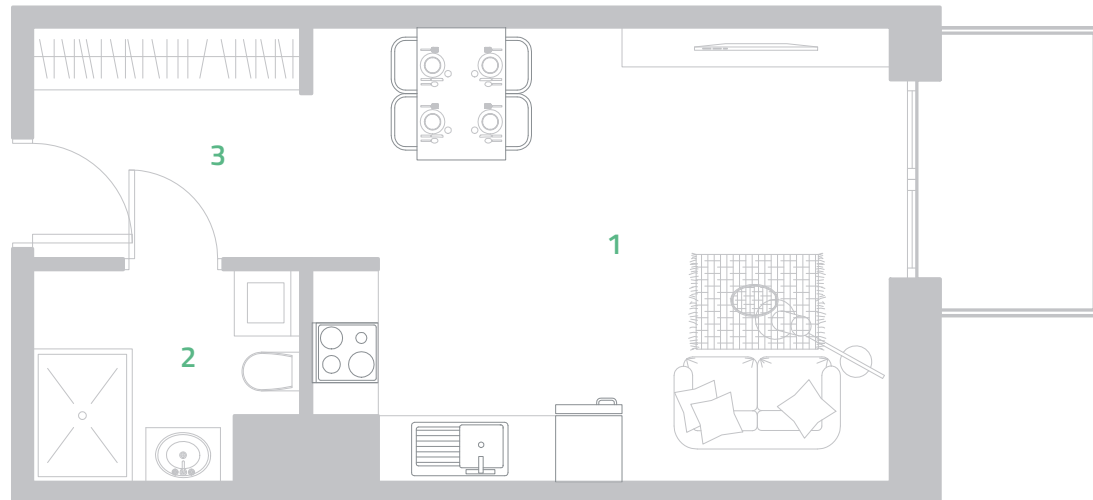



 Vi²


Piętro: 2 | Mieszkanie: 23

| | |
|------------------------------|----------------------|
| 1. Salon z aneksem kuchennym | 20,83 m ² |
| 2. Łazienka | 4,23 m ² |
| 3. Przedpokój | 5,14 m ² |

SUMA POWIERZCHNI UŻYTKOWEJ

30,20 m²POWIERZCHNIA BALKONU: **3,48 m²**

Niniejsza karta lokalu mieszkalnego przedstawia układ funkcjonalno-przestrzenny, wynikający z projektu budowlanego. Zarówno wymiary pomieszczeń, ich ostateczna powierzchnia, lokalizacja urządzeń i instalacji wewnętrznych może ulec zmianom będącym wynikiem modyfikacji technicznych, zaistniałych w trakcie realizacji prac budowlanych. Pomiar powierzchni lokalu mieszkalnego został opracowany przy uwzględnieniu Normy PN-ISO 9836. Powierzchnia pod ściankami działowymi NIE została uwzględniona do powierzchni użytkowej lokalu mieszkalnego.



better space
for your
life



Poznaj
Blockhaus.
bliżej.