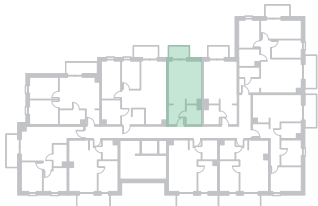
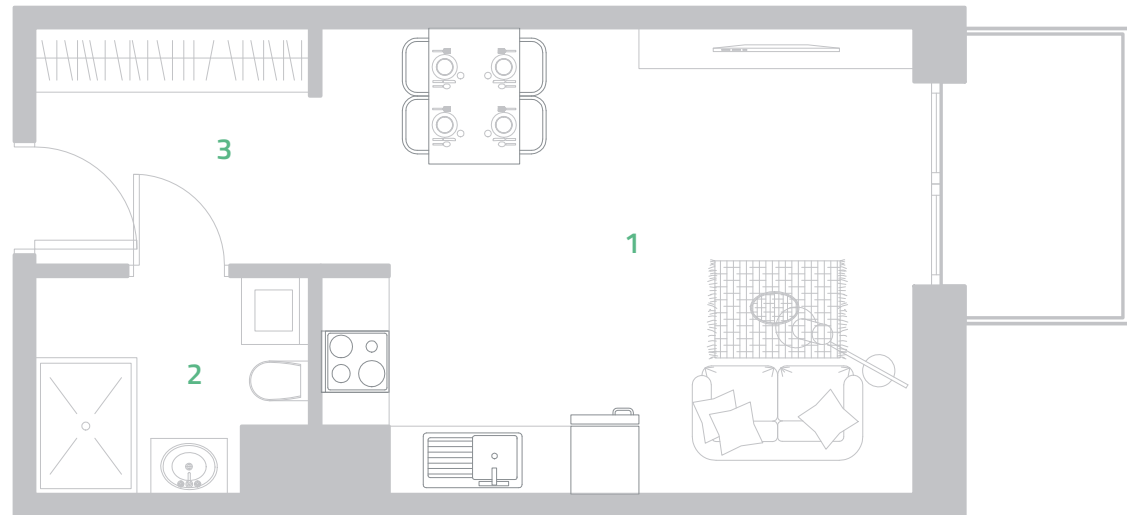



 Vi<sup>2</sup>


Piętro: 1 | Mieszkanie: 13

1. Salon z aneksem kuchennym	20,83 m <sup>2</sup>
2. Łazienka	4,23 m <sup>2</sup>
3. Przedpokój	5,14 m <sup>2</sup>

SUMA POWIERZCHNI UŻYTKOWEJ

**30,20 m<sup>2</sup>**POWIERZCHNIA BALKONU: **3,48 m<sup>2</sup>**

Niniejsza karta lokalu mieszkalnego przedstawia układ funkcjonalno-przestrzenny, wynikający z projektu budowlanego. Zarówno wymiary pomieszczeń, ich ostateczna powierzchnia, lokalizacja urządzeń i instalacji wewnętrznych może ulec zmianom będącym wynikiem modyfikacji technicznych, zaistniałych w trakcie realizacji prac budowlanych. Pomiar powierzchni lokalu mieszkalnego został opracowany przy uwzględnieniu Normy PN-ISO 9836. Powierzchnia pod ściankami działowymi NIE została uwzględniona do powierzchni użytkowej lokalu mieszkalnego.



better space  
for your  
life



Poznaj  
Blockhaus.  
bliżej.