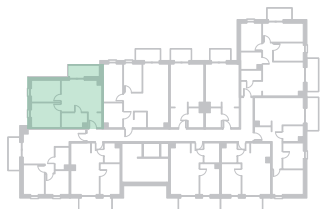
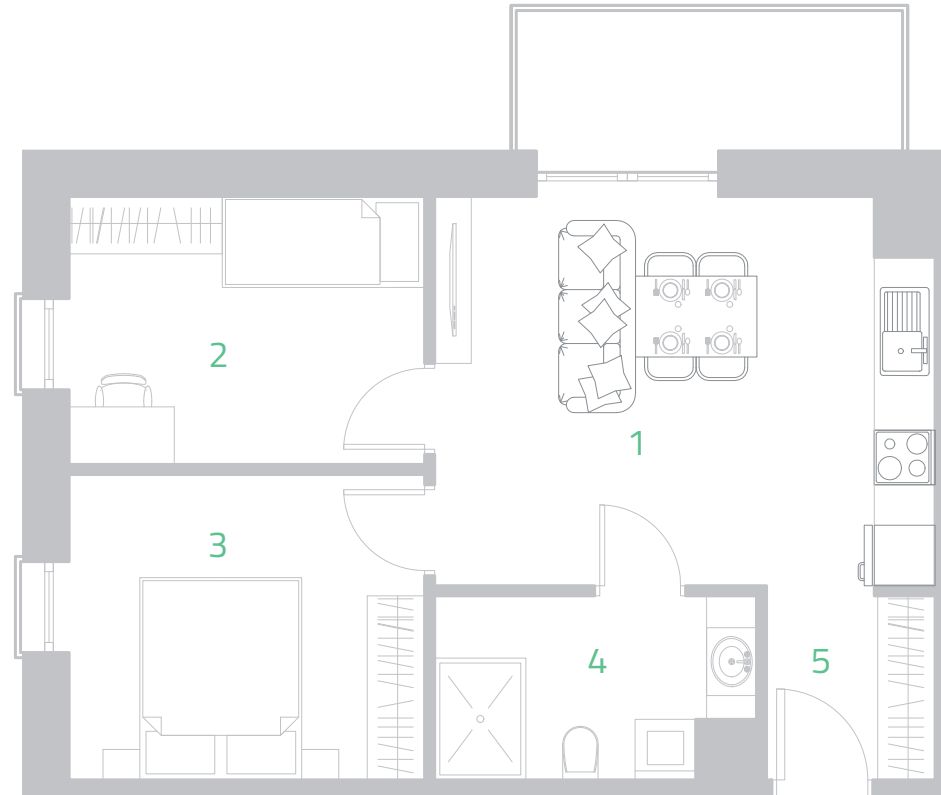



 Vi²


Piętro: 1 | Mieszkanie: 11

1. Salon z aneksem kuchennym	18,56 m ²
2. Pokój	9,22 m ²
3. Sypialnia	10,52 m ²
4. Łazienka	5,39 m ²
5. Przedpokój	3,08 m ²

SUMA POWIERZCHNI UŻYTKOWEJ

46,77 m²POWIERZCHNIA BALKONU: 5,28 m²

Niniejsza karta lokalu mieszkalnego przedstawia układ funkcjonalno-przestrzenny, wynikający z projektu budowlanego. Zarówno wymiary pomieszczeń, ich ostateczna powierzchnia, lokalizacja urządzeń i instalacji wewnętrznych może ulec zmianom będącym wynikiem modyfikacji technicznych, zaistniałych w trakcie realizacji prac budowlanych. Pomiar powierzchni lokalu mieszkalnego został opracowany przy uwzględnieniu Normy PN-ISO 9836. Powierzchnia pod ściankami działowymi NIE została uwzględniona do powierzchni użytkowej lokalu mieszkalnego.



better space
for your
life



Poznaj
Blockhaus.
bliżej.